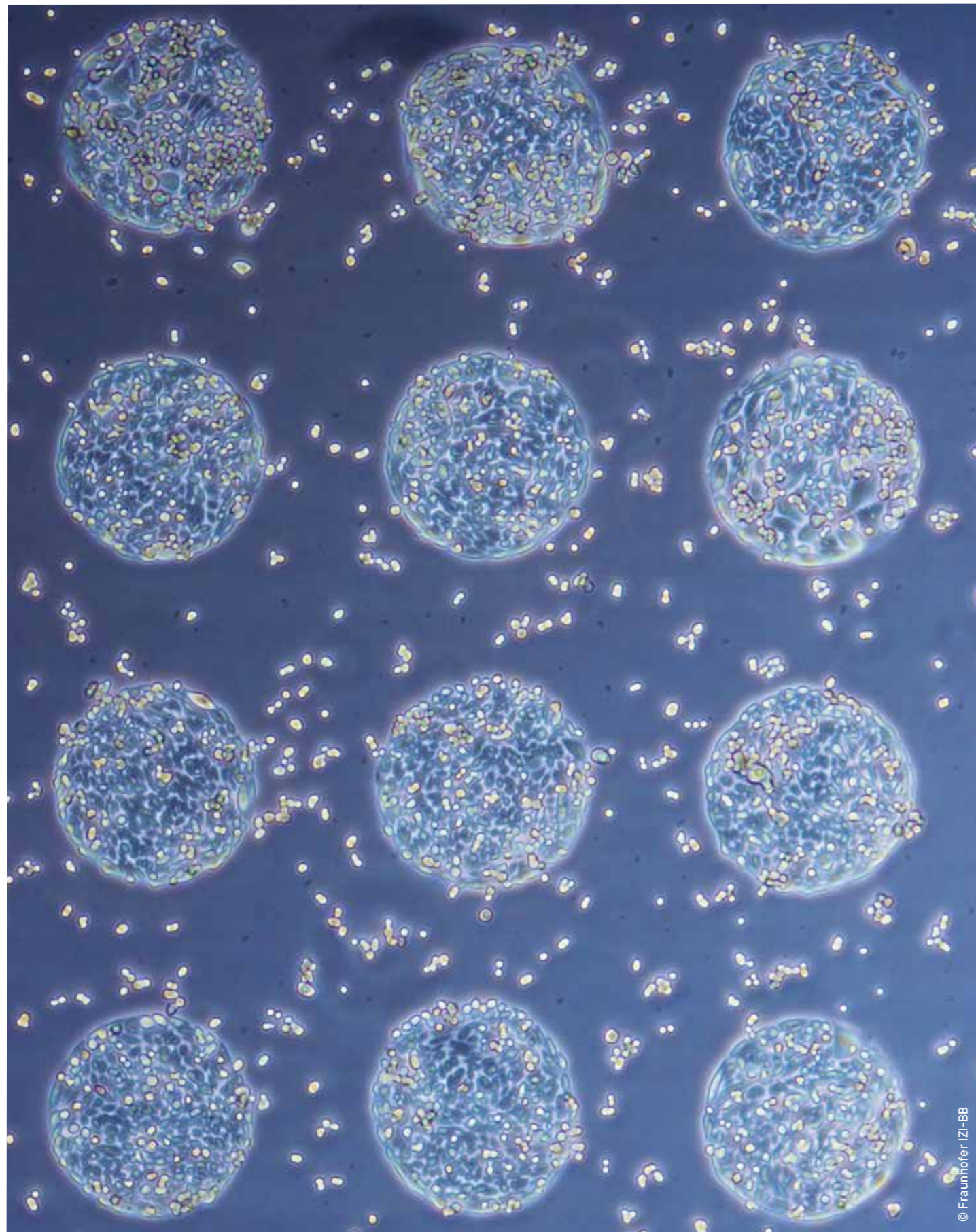




POTSDAM SCIENCE PARK





© Fraunhofer IZI-BB



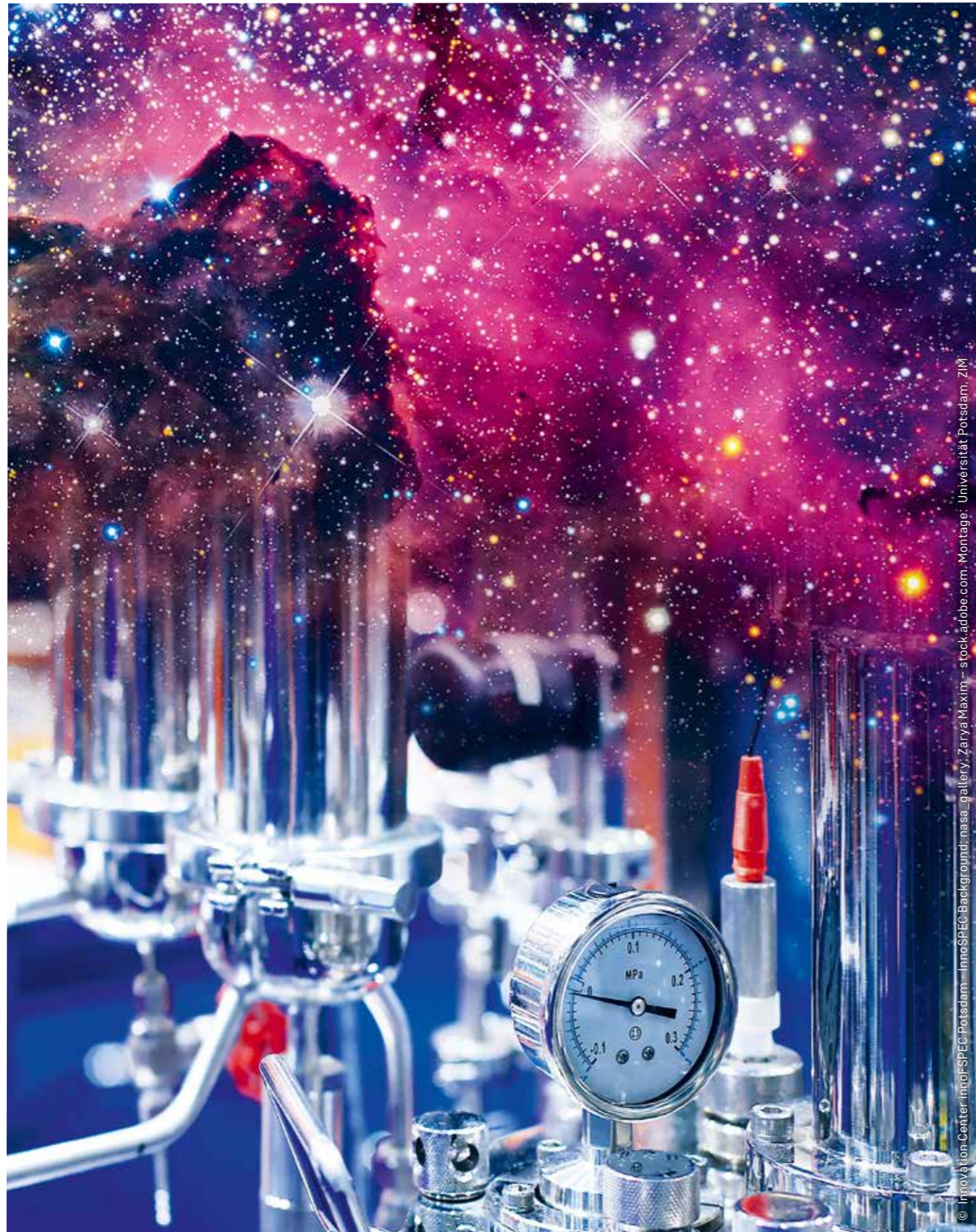
Woran glauben Sie?
Was sind Ihre Überzeugungen?
Worauf sind Sie stolz?
Wofür engagieren Sie sich?
Was ist Ihre Vision?
Was ist Ihr Anspruch?
Wofür geben Sie alles?

Wir sind uns bewusst, dass das sehr große Fragen sind. Entdecken Sie unsere Antworten darauf auf den folgenden Seiten! Wie lauten Ihre Antworten?

Wir freuen uns darauf, Sie kennenzulernen!

Herzlichst,

Agnes von Matuschka
Geschäftsführerin Standortmanagement Golm GmbH



Wir glauben an ...
Ideen, die
ihrer Zeit
voraus sind.

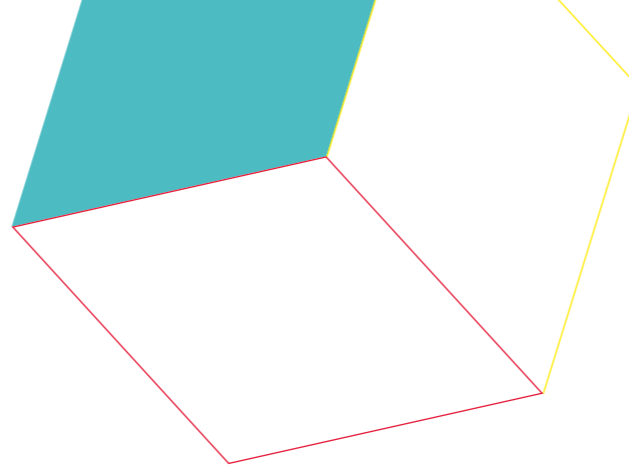
Wir im Potsdam Science Park sind uns einig: Wissenschaft ist nicht nur unser Job – sie ist unser Leben! Wir forschen an neuen Impfstoffen, entwickeln intelligente und nachhaltige Materialien, erforschen Schwarze Löcher und Neutronensterne, tüfteln an Kleidungsfasern aus Baumrinde und drucken Herzbeutel im 3D-Drucker. Wir sind immer auf der Suche nach neuen Lösungen und innovativen Technologien und davon überzeugt, dass nur in nachhaltigen Lösungen die Zukunft liegt. Daran und dafür arbeiten unsere hochkarätigen Forscher*innen und Unternehmer*innen. Mit ihrer Expertise geben sie Impulse und stellen Weichen für zukunftsweisende Entwicklungen.

Wir sind überzeugt davon, dass ...
eine inspirierende
Umgebung der
Nährboden für
Innovationen ist.

Die Stärke des Potsdam Science Park ist die Konzentration exzellenter wissenschaftlicher Einrichtungen, die eng miteinander arbeiten. Drei Institute der Max-Planck-Gesellschaft und zwei Institute der Fraunhofer-Gesellschaft sowie der größte Campus der Universität Potsdam machen den Potsdam Science Park zu einem erstklassigen Standort für Forschung und Entwicklung in den Bereichen Lebenswissenschaften, Biotechnologie, Physik, Chemie, Optik, Photonik und Materialwissenschaften. Neben der hochmodernen Forschungsinfrastruktur bietet der Science Park zahlreiche Möglichkeiten für Austausch und Kooperation.



Wir sind stolz darauf ...
gemeinsam
den Science Park
der Zukunft
zu gestalten.



Der Potsdam Science Park mit seinen zahlreichen Ressourcen sowie Strukturen mit internationaler Reichweite bietet optimale Standortbedingungen für wissenschaftsnahen Unternehmen. Viele Unternehmen und Startups haben sich bereits am Standort niedergelassen, um neue Technologien und Produkte zu entwickeln und zu vermarkten. Sowohl in den Gollm Innovationszentren GO:IN 1 und GO:IN 2, dem H-LAB als auch im Bereich des neu erschlossenen Technology Campus gibt es viel Raum und Fläche für Labore und Büros. Dynamik und Wachstum des Standortes geben allen Akteur*innen die Chance, den Science Park der Zukunft aktiv mitzugestalten.



Wir engagieren uns für ...

Ideen, die sich nachhaltig
auf unsere Gesellschaft
auswirken.



Der Potsdam Science Park baut Brücken zwischen Spitzenforschung, Lehre und Wirtschaft. Wir unterstützen Wissenschaftler*innen dabei, ihre Expertise in die Wirtschaft zu überführen sowie Gründungsideen zu entwickeln und erfolgreich umzusetzen. Startups finden an der Universität Potsdam und in unseren Innovations- und Gründungszentren Raum für Ideen und profitieren von den weitreichenden Netzwerken an wissenschaftlichen Instituten, forschungsnahen Unternehmen und Förderinstitutionen. Am Standort bieten wir Gründungsinteressierten hilfreiche Workshops und Veranstaltungen, um sie bei den Herausforderungen des Gründens zu unterstützen. Geeignete Fachkräfte zur Umsetzung ihrer Ideen finden Startups direkt vor Ort.



UNIVERSITÄT POTSDAM
CAMPUS GOLM

TECHNOLOGY CAMPUS

BAHNHOF GOLM
POTSDAM

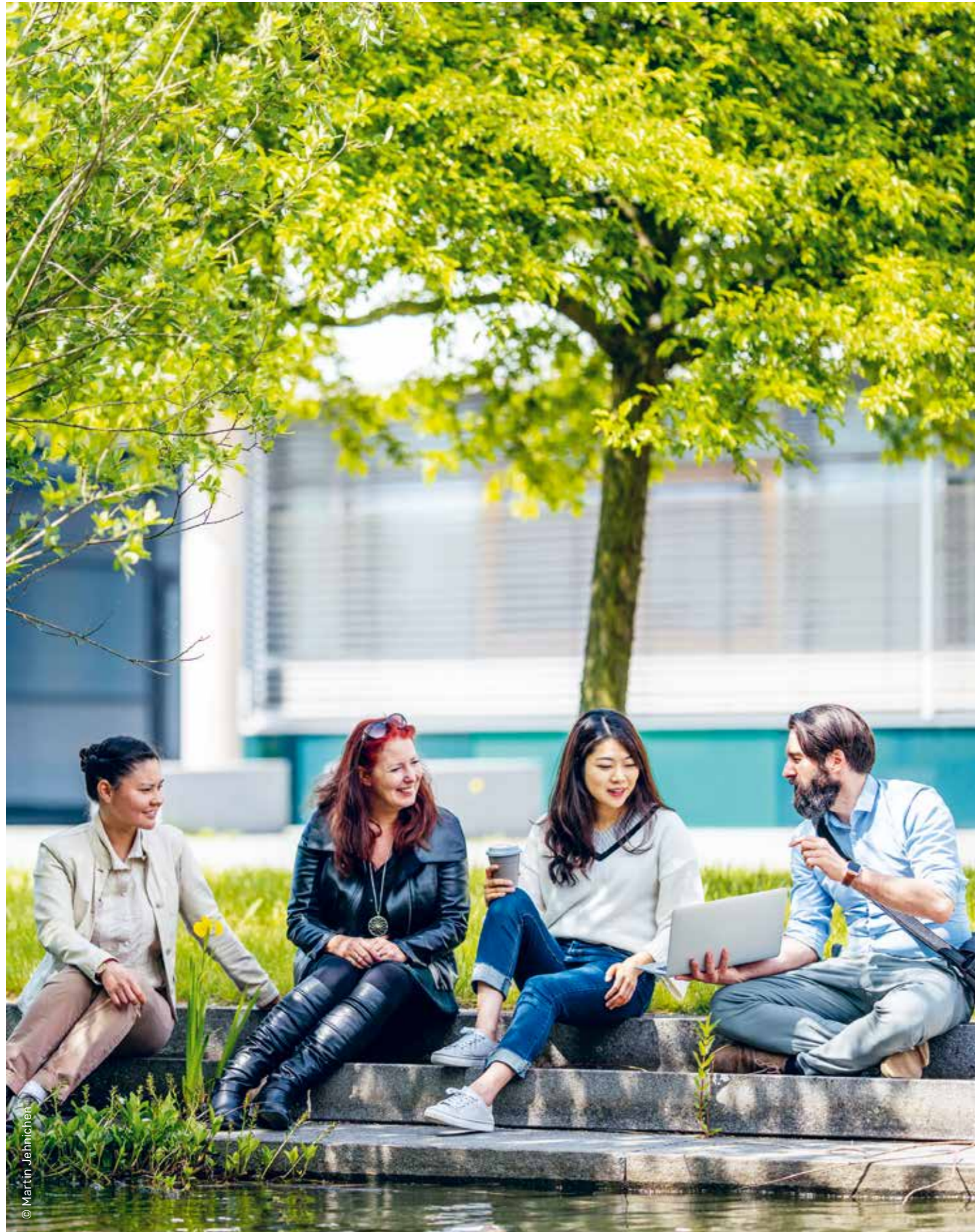
GO:IN 1 & GO:IN 2
GOLM INNOVATIONSZENTREN

H-LAB

BRANDENBURGISCHES
LANDESHAUPTARCHIV

FRAUNHOFER-CAMPUS

MAX-PLANCK-CAMPUS

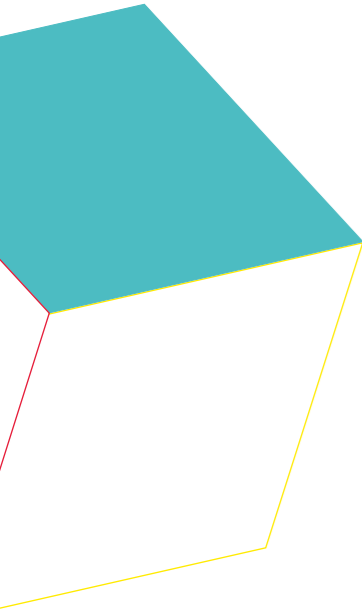


Unsere Vision ist ...
ein lebendiger
Science Park
mit urbanen
Qualitäten.

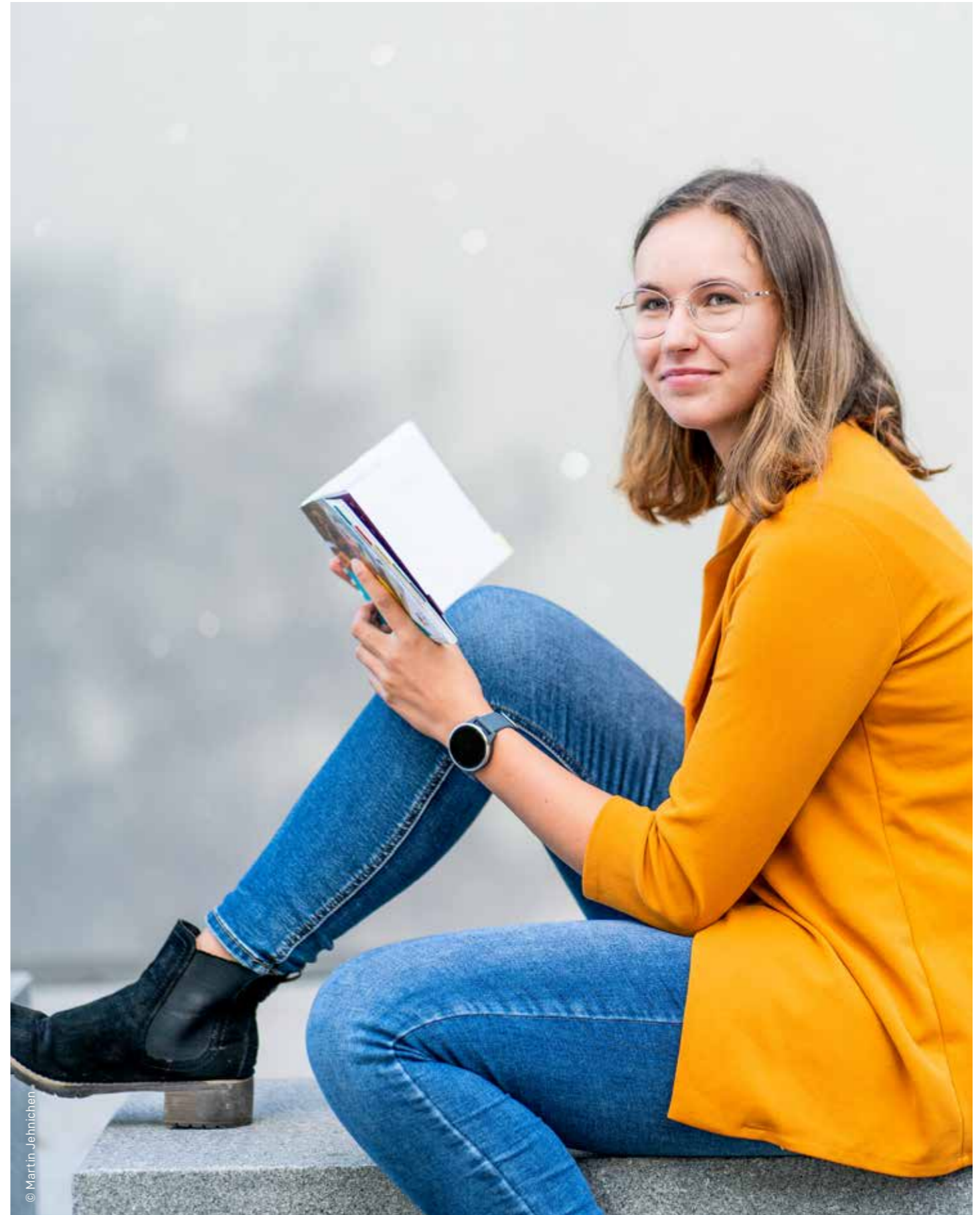
Der Potsdam Science Park ist ein lebendiger Ort des Wissens, der ein inspirierendes Umfeld für alle bietet, die hier forschen, studieren, gründen oder investieren wollen. Über Autobahn und direkte Zugverbindungen ist der Standort optimal an Berlin und den BER angebunden. Dicht getaktete Buslinien und gut ausgebaute Radwege verbinden den Standort mit der Potsdamer Innenstadt. Für Wege vor Ort oder Pausenausflüge in die umgebende Natur stehen Leihfahrräder zur Verfügung. Der grüne Wissenschaftspark bietet heute schon Vieles, was Sie für das tägliche Leben und eine gute Work-Life-Balance brauchen: Apartments, einen Kindergarten, einen Supermarkt, verschiedene Mensen für die Mittagspause sowie Sport- und Freizeitmöglichkeiten. Mit der Entwicklung eines Quartierszentrums sollen weitere Versorgungs- und Dienstleistungsangebote sowie ein attraktiver Aufenthalts- und Begegnungsort entstehen.

Unser Anspruch ist es, ...

dass sich jede*r, der hier ankommt sofort zu Hause fühlt.



Wenn Sie aus einem anderen Land in den Potsdam Science Park kommen, ist erst einmal alles neu – die Sprache, die Umgebung und vor allem die Kultur. In dieser Situation ist unser Welcome Service der zentrale Ansprechpartner für Sie, Ihre Familie und Ihren Arbeitgeber. Wir beraten zur Wohnungssuche und Kinderbetreuung. Wir helfen Ihnen dabei, in Potsdam anzukommen, sich mit den Lebensgewohnheiten vor Ort vertraut zu machen, Freundschaften zu schließen und herausfordernde Situationen zu meistern. Dazu bieten wir Sprachkurse, Events, Infoabende, gemeinsame Ausflüge und regelmäßige Treffen an.



Wir geben alles dafür, ...
dass aus
vielen Puzzleteilen
ein großes
Ganzes wird.



Ein innovativer Science Park benötigt ein engagiertes Management, das alle Interessen und Bedarfe passgenau zusammenfügt. Seit über zehn Jahren wird diese Aufgabe von der Standortmanagement Golm GmbH wahrgenommen. Wir beraten, unterstützen und helfen; wir entwickeln Angebote, fördern Austausch und Kommunikation sowie die Vernetzung der wissenschaftlichen Einrichtungen und forschungsnahen Unternehmen. Mit unserer Arbeit schaffen wir eine Erfolgs-umgebung für die Nutzer*innen des Science Parks. Mit der Weiterentwicklung des Standorts zu einem international wettbewerbsfähigen Innovationsstandort und qualitativ hochwertigen Angeboten verfolgen wir das Ziel weitere Unternehmen anzusiedeln und zahlreiche Arbeitsplätze zu schaffen. Unsere Arbeit wird durch Mittel des Europäischen Fonds für regionale Entwicklung, des Landes Brandenburg, der Landeshauptstadt Potsdam, der Universität Potsdam, der Forschungsinstitute sowie der Unternehmen am Standort unterstützt.

Bereits bei uns vor Ort

Universität Potsdam

Die Universität Potsdam hat sieben Fakultäten, drei Standorte und über 22.000 Studierende. Forschungsschwerpunkte in Potsdam-Golm liegen in den Erd- und Umweltwissenschaften, der Evolutions- und Systembiologie, den Kognitions- und den Datenwissenschaften.

Max-Planck-Institut für Gravitationsphysik (Albert-Einstein-Institut)

Das Max-Planck-Institut für Gravitationsphysik mit seinen Standorten in Potsdam und Hannover ist die weltweit größte Forschungseinrichtung zur Allgemeinen Relativitätstheorie und darüber hinausgehenden Themen.

Max-Planck-Institut für Kolloid- und Grenzflächenforschung (MPIKG)

Welt der versteckten Dimensionen: Im Mittelpunkt steht die Erforschung und Kontrolle von sehr kleinen bzw. dünnen Strukturen im Nano- und Mikrometerbereich. Diese winzigen Strukturen bestimmen die Eigenschaften von Materialien und Bio-Systemen.

Max-Planck-Institut für Molekulare Pflanzenphysiologie (MPI-MP)

Im Rahmen einer ganzheitlichen Betrachtungsweise geht es den Wissenschaftler*innen am MPI-MP darum, die Interaktionen der in Pflanzen ablaufenden Prozesse zu verstehen. Ziel ist es, pflanzliches Wachstum zu verstehen und Vorhersagen zu ihrem Verhalten zu treffen.

Brandenburgisches Landeshauptarchiv

Das Brandenburgische Landeshauptarchiv (BLHA) ist das zentrale staatliche Archiv des Landes Brandenburg. Seine Überlieferung umfasst mehr als 52.000 laufende Meter Archivgut und reicht vom 12. Jahrhundert bis heute.

Fraunhofer-Institut für Angewandte Polymerforschung IAP

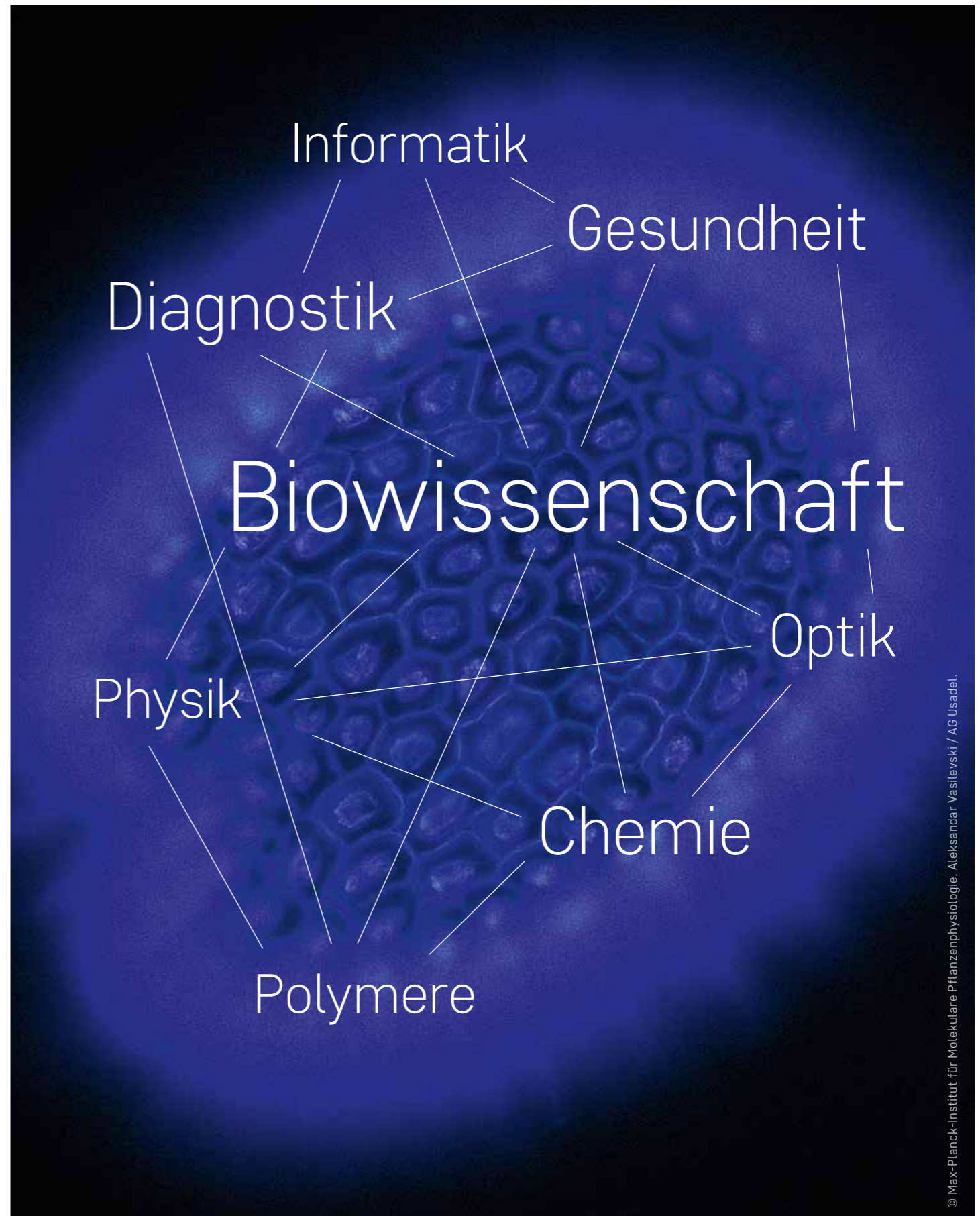
Wir machen Polymere fit für die Zukunft – effizient, intelligent und nachhaltig! Wir entwickeln biobasierte Verpackungen, Materialien für den Leichtbau, Leuchtstoffe für Displays, künstliche Augenhornhäute und vieles mehr.

Fraunhofer-Institut für Zelltherapie und Immunologie, Institutsteil Bioanalytik und Bioprozesse IZI-BB

Am Fraunhofer IZI-BB werden analytische und biotechnologische Lösungen für medizinische Fragestellungen, Tiergesundheit, Ernährung sowie Kosmetik und Umwelt entwickelt.

Unternehmen und Startups

Wissenschaftsnahe Unternehmen sind ein zentraler Bestandteil des Potsdam Science Park. Rund 30 Unternehmen und Startups haben sich bereits für den Innovationsstandort entschieden. Unsere neuen Labor- und Bürogebäude bieten viel Platz für Unternehmer*innen, die sich mit Ihrem Projekt im Potsdam Science Park niederlassen möchten.



We Live Science.



10⁺

Co-Working Spaces
für Startups

30.000 m²

Mietflächen für
Labore und Büros

4 ha

verfügbare
Gewerbeflächen



12.500

Mitarbeitende
und Studierende

145

Professor*innen

2.700

Wissenschaftler*innen

davon

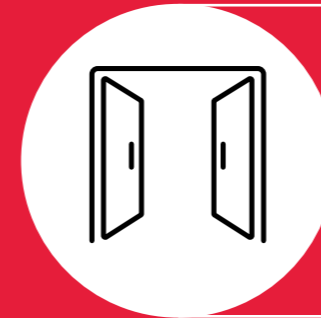
450

internationale
Gastwissenschaftler*innen



12

Mitarbeiter*innen der
Standortmanagement Golm GmbH
befördern Wachstum und Community



Unser Welcome Service
unterstützt mit

320

Beratungen im Monat

Kinder

14

verschiedener Nationalitäten im
bilingualen Kindergarten



Über

2.200

Sonnenstunden im Jahr für
Sport und Freizeit

30 min

von Berlin und
dem Flughafen BER



Potsdam Science Park
Standortmanagement Golm GmbH
Am Mühlenberg 11
14476 Potsdam

+49 (0)331 – 237 351 135
info@potsdam-sciencepark.de
www.potsdam-sciencepark.de

Texte: Julia Hinz, Standortmanagement Golm GmbH
Gestaltung: sans serif, Berlin
Produktion: Druckerei Rüss, Potsdam

Bildnachweise:

Diese Seite: Bild 1 © Martin Jehnichen,
Bild 2 © Max-Planck-Institut für Kolloid-
und Grenzflächenforschung, Cécile Bidan;
Titelseite: Bild 1, 2 © Martin Jehnichen



EUROPÄISCHE UNION

Europäischer Fonds für
Regionale Entwicklung